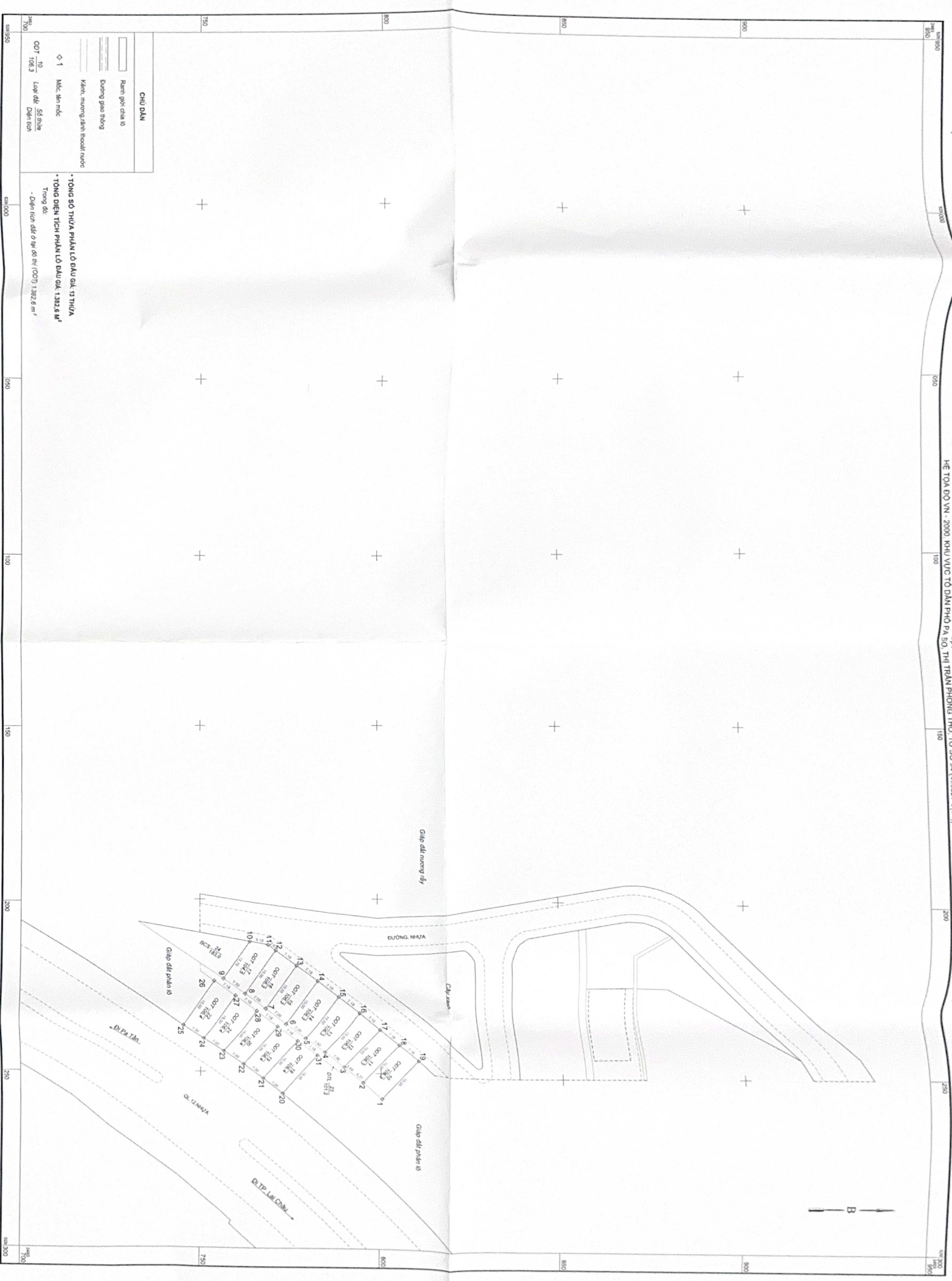


THỊ TRẤN PHONG THO
 MÃNH TRÍCH SƠ BỐ CHỈNH KHU ĐẤT



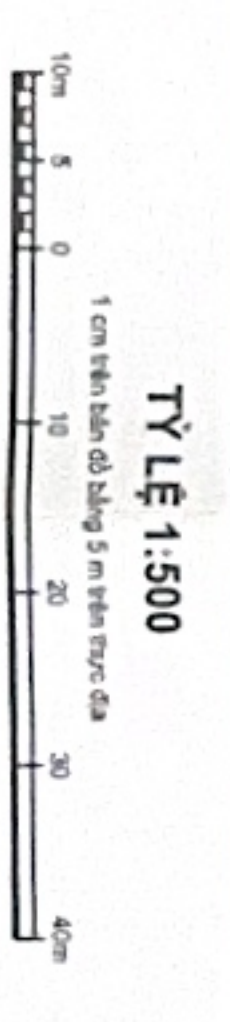
CHỈ DẪN

	Ranh giới thửa đất
	Đường giao thông
	Kênh, ruộng, rãnh thoát nước
	Mức: Nhà mố
	Số thửa
	Loại đất
	Diện tích

TỔNG SỐ THỬA PHẦN LỖ ĐẦU GIỮ: 13 THỬA
TỔNG DIỆN TÍCH PHẦN LỖ ĐẦU GIỮ: 1.312,6 m²
 Trong đó:
 - Diện tích đất ở tại địa chỉ (ODT): 1.312,6 m²

Do và tháng 2 năm 2023.
 Đơn vị đo đạc Công ty Cổ phần Đo đạc và Xây dựng công nghệ TNAAT
 (Ký, ghi rõ họ và tên, đóng dấu)

Kiểm tra tháng 2 năm 2023.
 Đơn vị kiểm tra
 (Ký, ghi rõ họ và tên, đóng dấu)

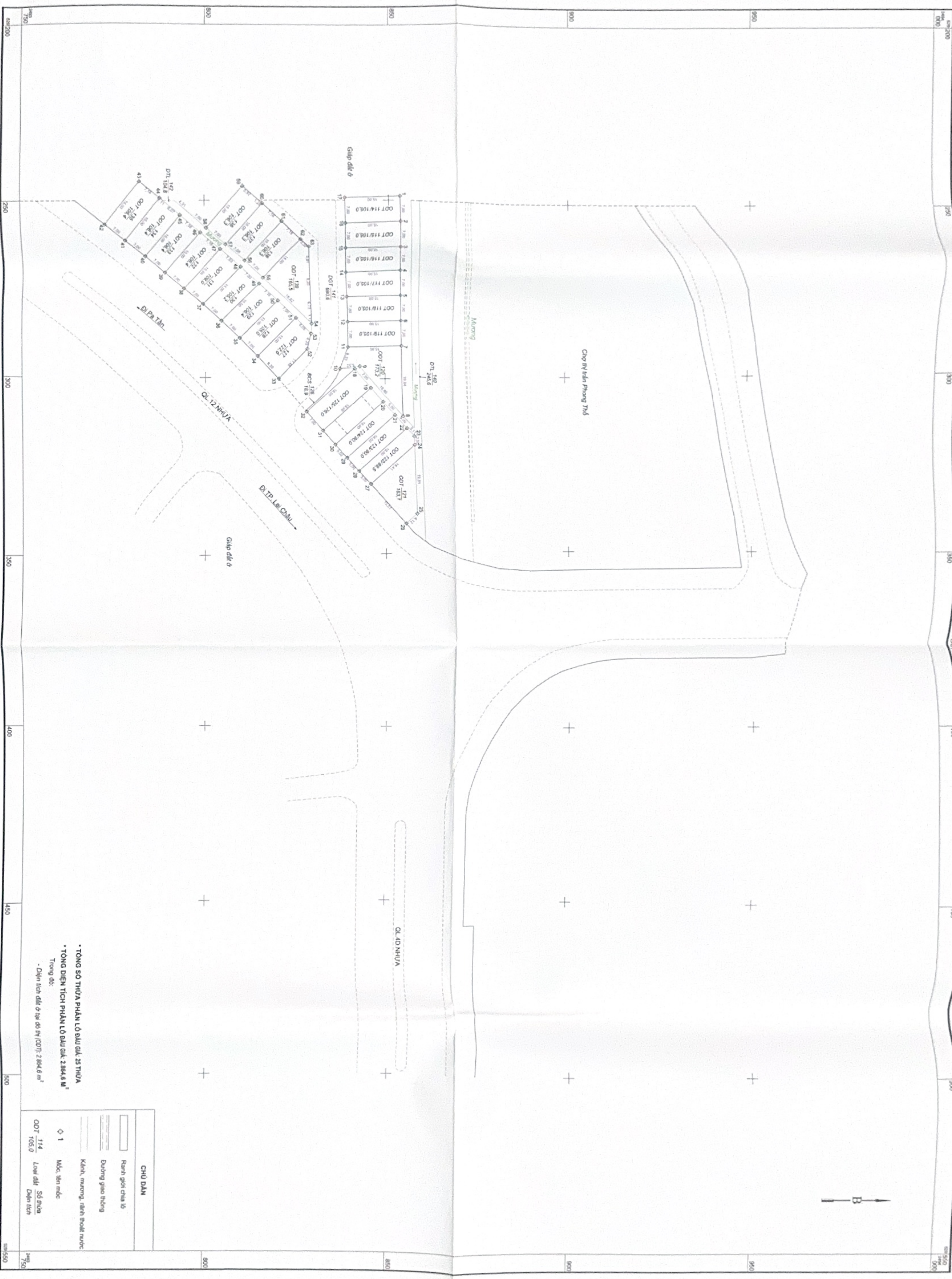


Xác nhận do và phủ hợp hiện trạng
 Ngày 15 tháng 4 năm 2023
 UBND thị trấn Phong Tho
 (Ký, ghi rõ họ và tên, đóng dấu)

Được ngày 15 tháng 5 năm 2023.
 Số 7 là người và Ủy trưởng thị trấn Lai Châu
 (Ký, ghi rõ họ và tên, đóng dấu) 19-22

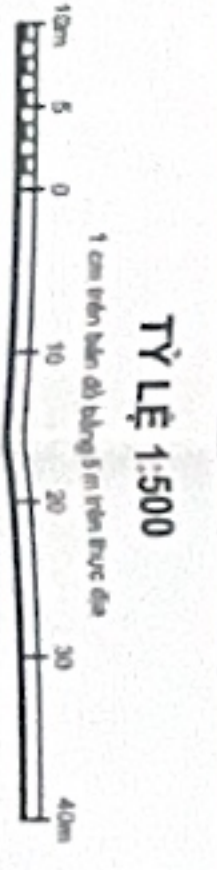


THỊ TRẤN PHONG THO
MÀN TRÍCH ĐO ĐỊA CHÍNH KHU ĐẤT



Đo và thành lập năm 2023.
Đơn vị đo đạc: Công ty TNHH Công nghệ THAMAT
(Tỷ lệ 1/500 và vẽ bản đồ, đóng dấu)

Kiểm tra thành lập năm 2023.
Đơn vị kiểm tra:
(Tỷ lệ 1/500 và vẽ bản đồ, đóng dấu)



• TỔNG SỐ THỬA PHẦN LỘ ĐẦU CẮT 25 THỬA
• TỔNG DIỆN TÍCH PHẦN LỘ ĐẦU CẮT 2.884,6 m²
Trong đó:
- Diện tích đất ở tại độ cao (OQT): 2.884,6 m²

CHỮ ĐẪM	
	Biên giới thửa đất
	Đường giao thông
	Kênh, mương, rãnh thoát nước
	Mức, tên nước
	OQT 114/105.0
	Loại đất: Số thửa: Diện tích

Xác nhận đo và gửi hợp bản vẽ
Ngày 02 tháng 7 năm 2023
Ký, ghi rõ họ và tên, đóng dấu



Duyệt ngày 02 tháng 5 năm 2023.
Số Tài nguyên và Môi trường Tỉnh Lai Châu
(Ký, ghi rõ họ và tên, đóng dấu)

